

So erreichen Sie unsere Kanzlei:

Unsere Kanzlei befindet sich in der **Konrad-Adenauer-Straße 72-74 in 42651 Solingen**. Sie erreichen uns sowohl mit dem Auto als auch mit den öffentlichen Verkehrsmitteln.

Anfahrt mit dem Auto ...

... aus Richtung Solinger Rathaus/Innenstadt:

Wenn Sie aus Richtung des Rathauses bzw. der Solinger Innenstadt kommen, fahren Sie die Konrad-Adenauer-Straße entlang und halten Ausschau nach der Hausnummer 72-74. Nach den Christians-Villen und vor dem italienischen Restaurant „Di Vino“ finden Sie rechts die Einfahrt zu unserer Kanzlei. Die weiße Schranke zum Parkplatz öffnet automatisch. Fahren Sie hindurch und parken Sie auf einem der gekennzeichneten Parkplätze. Unsere Kanzlei befindet sich im Gebäude auf der rechten Seite. Bei Abfahrt erhalten Sie einen Parkchip von uns, damit Sie den Parkplatz kostenfrei durch die Schranke verlassen können. Bitte beachten Sie, dass außerhalb unserer regulären Öffnungszeiten eine Parkgebühr anfällt.

... aus Richtung Porsche-Zentrum Solingen:

Wenn Sie aus Richtung des Porsche-Zentrums kommen, nehmen Sie die Linksabbiegerspur an der Ampel vor dem Solinger Rathaus und machen eine Kehrtwendung, sodass Sie sich nun auf der Konrad-Adenauer-Straße wieder in Richtung Porsche-Zentrum befinden. Nach den Christians-Villen und vor dem italienischen Restaurant „Di Vino“ finden Sie rechts die Einfahrt zu unserer Kanzlei. Die weiße Schranke zum Parkplatz öffnet automatisch. Fahren Sie hindurch und parken Sie auf einem der gekennzeichneten Parkplätze. Unsere Kanzlei befindet sich im Gebäude auf der rechten Seite. Bei Abfahrt erhalten Sie einen Parkchip von uns, damit Sie den Parkplatz kostenfrei durch die Schranke verlassen können. Bitte beachten Sie, dass außerhalb unserer regulären Öffnungszeiten eine Parkgebühr anfällt.

Anfahrt mit öffentlichen Verkehrsmitteln:

Sie erreichen uns mit den Buslinien 681, 683, 684 und 695. Steigen Sie an der Haltestelle „Rathaus“ aus.

Wenn Sie aus Richtung Porsche-Zentrum kommen, überqueren Sie die Konrad-Adenauer-Straße an der Ampel neben der Bushaltestelle und gehen in Richtung der weißen Schranke.

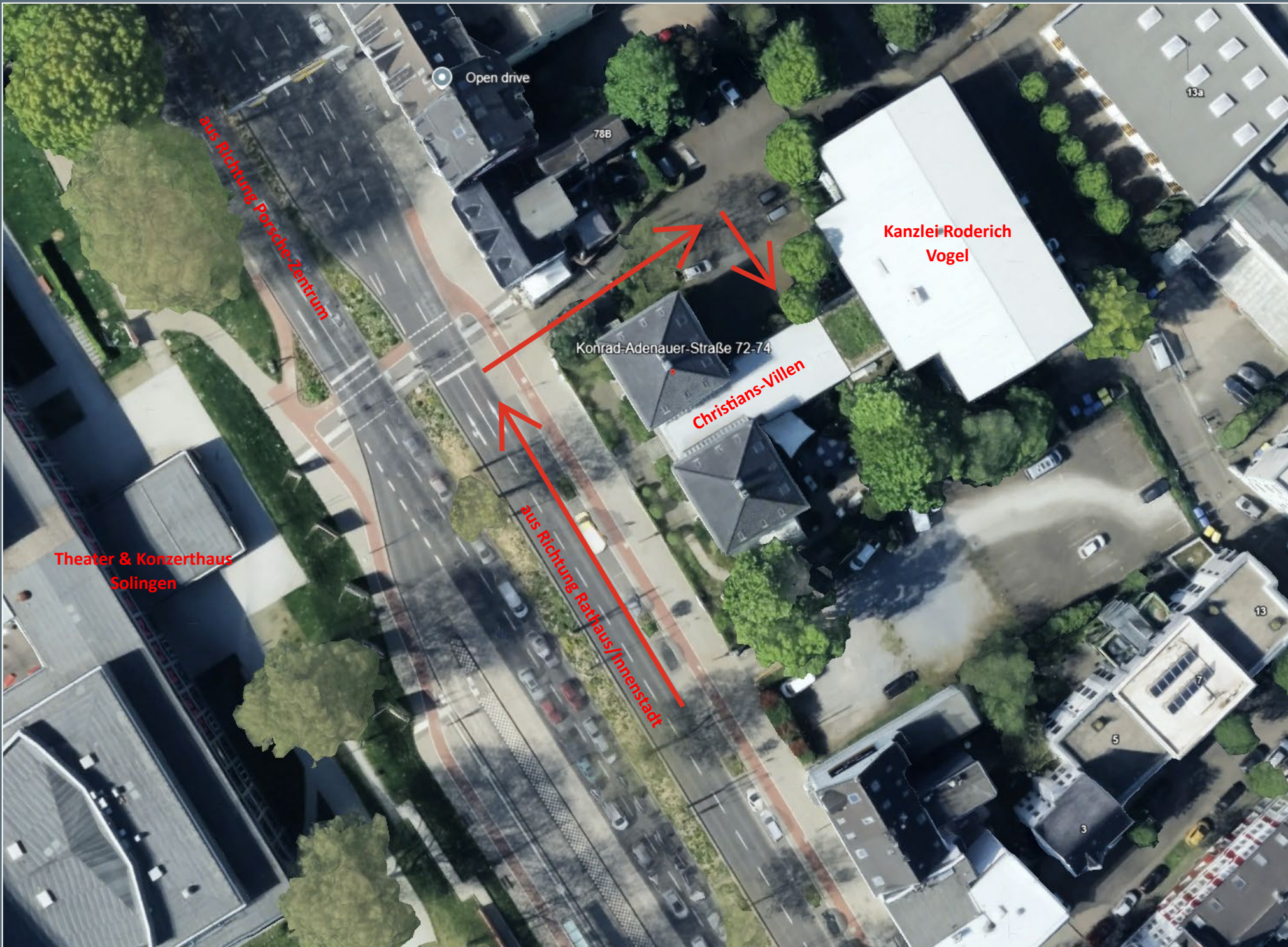
Wenn Sie aus der Solinger Innenstadt kommen, gehen Sie die Konrad-Adenauer-Straße entlang bis zu den Christians-Villen. Biegen Sie rechts nach den Christians-Villen in die Einfahrt ein und passieren Sie die weiße Schranke. Unsere Kanzlei befindet sich auf der rechten Seite.

Bitte beachten Sie auch die **visuellen Darstellungen** auf den **Folgeseiten**.



RODERICH VOGEL

EIN TEAM FÜR IHRE ZAHLEN.



Open drive

78B

13a

aus Richtung Porsche-Zentrum

Kanzlei Roderich Vogel

Konrad-Adenauer-Straße 72-74

Christians-Villen

Theater & Konzerthaus Solingen

aus Richtung Rathaus/Innenstadt

13

5

3



Christians-Villen

Einfahrt zur Kanzlei

Konrad-Adenauer-Straße